

bbi-Webinar:

Nachhaltigkeits-Anforderungen für Händler und Vermieter mobiler Arbeitsmaschinen



Jochen Müller

cm&p
sales consulting and services



Links zu dem bbi-Webinar: Nachhaltigkeits-Anforderungen für Händler und Vermieter mobiler Arbeitsmaschinen

cm&p
sales consulting and services

Jochen Müller



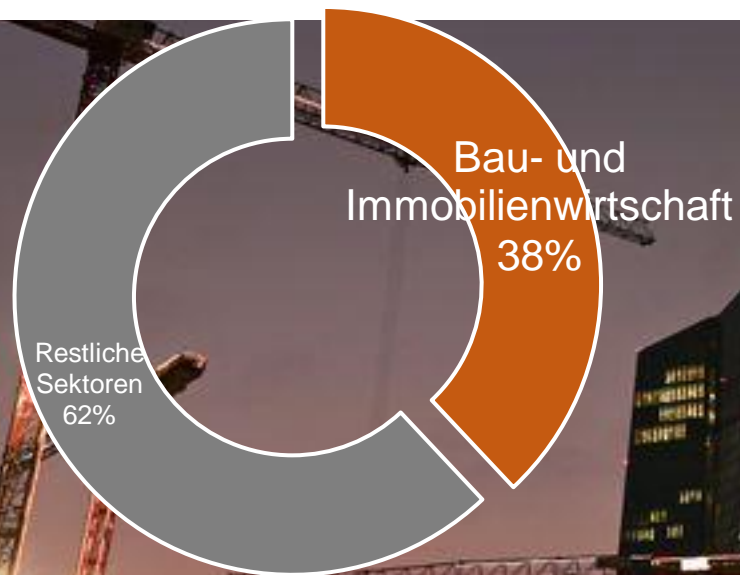
- Bbi-Ebook Nachhaltigkeit bei Händlern und Vermietern mobiler Arbeitsmaschinen: <https://www.bbi-online.org/component/phocadownload/category/12-vortraege-aufsaeetze.html?download=1512:bbi-e-book-nachhaltigkeit-maerz-2023>
- CO2-Rechner pro Maschinenstunde: <https://erarental.org/sustainability/>
- Ecocockpit zur Erstellung einer Klimabilanz: <https://ecocockpit.de/>
- Deutscher Nachhaltigkeits-Kodex: <https://www.deutscher-nachhaltigkeitskodex.de/>
- Gemeinwohl-Bilanz: <https://germany.ecogood.org/tools/gemeinwohl-bilanz/>
- UN-Report zu Gebäudeemissionen: <https://www.spiegel.de/wissenschaft/mensch/klimawandel-38-prozent-der-co2-emissionen-stammen-aus-dem-gebaudesektor-a-b31a21c4-a3bb-4b00-a5fc-869091ee6ca4>
- Clean-construction-Initiative von Europäischen Städten: <https://www.c40.org/>
- Deutsche Gesellschaft für nachhaltiges Bauen: <https://www.dgnb.de/de/zertifizierung/gebaeude/baustelle>

Uno-Report über Gebäudeemissionen

Klimaproblem, in Beton gegossen

Der Betrieb von Gebäuden trägt zunehmend zum globalen Treibhausgasausstoß bei, berichtet die Uno. Sie befürchtet auch, dass bald Umweltaspekte beim Bau von Gebäuden vermehrt vernachlässigt werden.

Die Bau- und Gebäudewirtschaft liegt laut [einem Uno-Bericht](#) beim Treibhausgasausstoß auf Rekordniveau und hinkt damit den im Pariser Klimaschutzabkommen festgelegten Zielen hinterher. Der Sektor macht mittlerweile 38 Prozent der globalen CO₂-Emissionen aus.



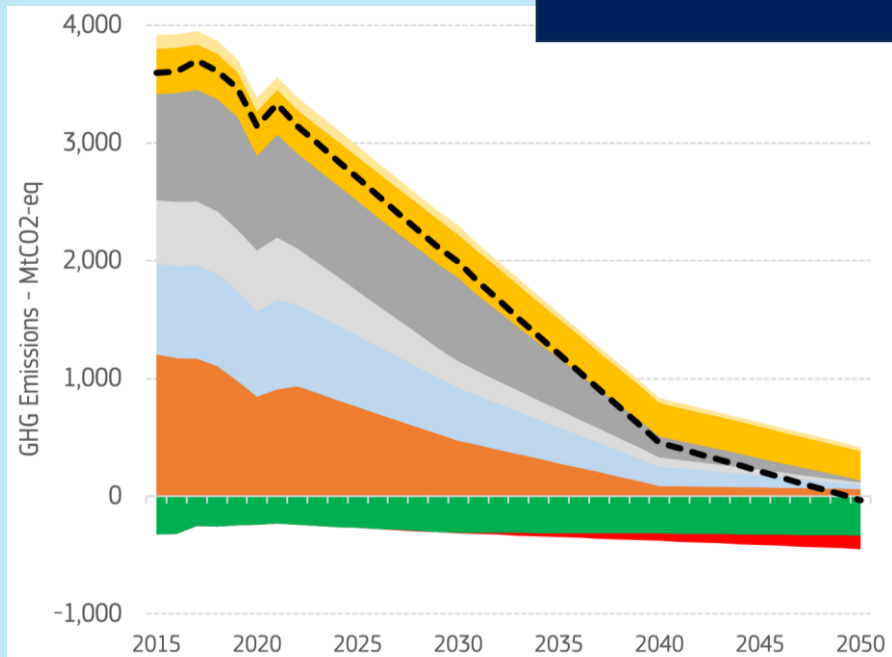


European Green Deal



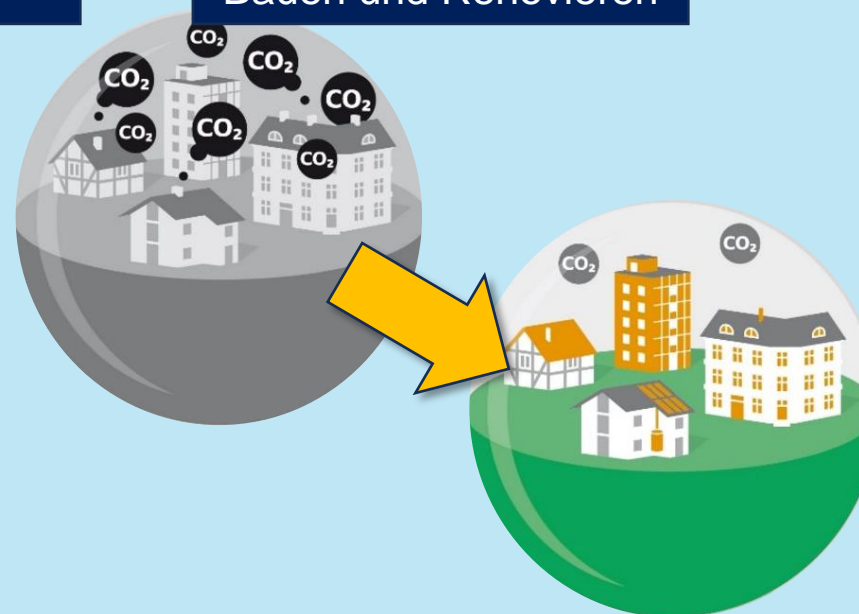
Klimaneutrale EU bis 2050

Energie- und ressourcenschonendes Bauen und Renovieren



*Excluding non-BECCS industrial removals

**Including bioenergy with carbon capture and storage (BECCS)



Clean Construction Forum

This forum supports cities in driving the transition to resource-efficient, resilient and zero-emission construction by addressing the impacts of construction, such as emissions from materials extraction, manufacturing, assembly, transport, maintenance and end-of-life sorting.



<https://www.c40.org/>

**BERLIN
TXL**



DGNB

Deutsche Gesellschaft für nachhaltiges Bauen e.V.
German Sustainable Building Council

DGNB

DGNB
nachhaltige
Baustelle

**Nachhaltige Baustelle →
Ausschreibungsbedingungen**



DGNB

Deutsche Gesellschaft für nachhaltiges Bauen e.V.
German Sustainable Building Council

Nachhaltige Baustelle

Arbeits-
sicherheit

Risiken
minimieren

Gesundheits-
förderung

Absicherung
Sozial-
leistungen

Qualität der
Bauaus-
führung

Bessere
Information
und
Kommunikati-
on intern wie
extern (mehr-
sprachig)

Effizienz
durch Digitali-
sierung

Klima-
neutraler
Ökostrom

Geringere
Störungen
(Lärmarm,
Staubarm)

Ressourcen-
schonender
Logistik

...etc.



DGNB nachhaltige Baustelle

DIE VORTEILE FÜR BAUHERREN

- ✓ Reibungsloserer Bauprozess
- ✓ Positives Image der Baustelle (sicher, sauber, nachhaltig)
- ✓ Zusätzliche Qualitätssicherung der Bauausführung
- ✓ Risikominimierung durch Vorsorgekonzepte
- ✓ Nachweisbare Nachhaltigkeit
- ✓ Positive Auswirkung auf geplante Zertifizierungen des Quartiers oder einzelner Gebäude am Standort

DIE VORTEILE FÜR BAUUNTERNEHMEN

Bauunternehmen können ihr Konzept für nachhaltige Baustellen einreichen und im Rahmen einer Basiszertifizierung bewerten und auszeichnen lassen.

- ✓ Basiszertifikat dient als Grundlage für alle folgenden Baustellen
- ✓ Alleinstellungsmerkmal gegenüber Mitbewerbern
- ✓ Sicherheit der Mitarbeiter
- ✓ Systematische Optimierung bestehender Prozesse
- ✓ Höhere Attraktivität als Arbeitgeber für (neue) Mitarbeiter

DIE VORTEILE FÜR KOMMUNEN

Kommunen haben die Möglichkeit, die DGNB Zertifizierung zur Auflage zu machen und so zur Qualitätssicherung auf kommunaler Ebene beizutragen.

- ✓ Beitrag zur Erreichung kommunaler Nachhaltigkeitsziele
- ✓ Akzeptanz der Baustelle durch die lokale Öffentlichkeit
- ✓ Reibungsloserer Bauprozess

Kriterien der nachhaltigen Baustelle



Qualität der Bauausführung 17 %

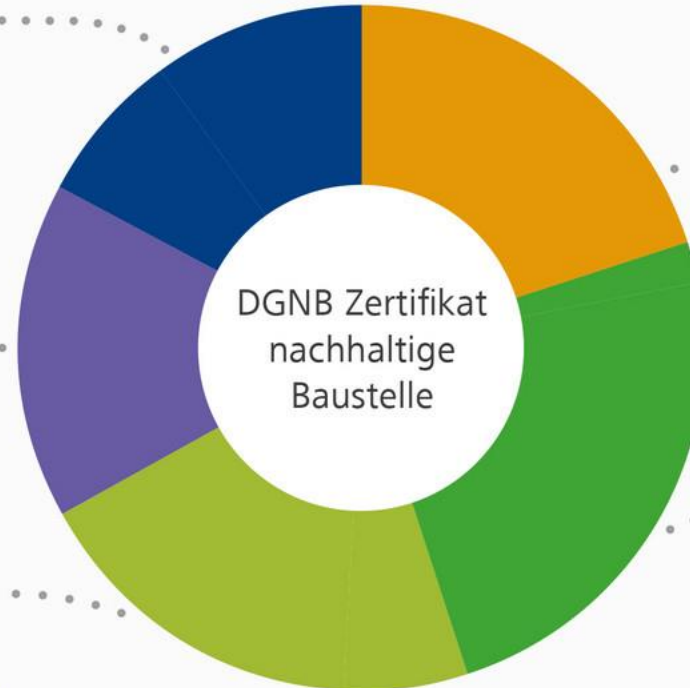
- Baustellenmanagement
- Qualitätssicherung
- Wartungs-, Inspektions-, Betriebs- und Pflegeanleitungen

Kommunikation 16 %

- Information der Öffentlichkeit
- Information der Anwohner und des lokalen Gewerbes
- Integration lokaler Betriebe

Gesundheit und Soziales 22 %

- Gesundheitsprävention
- Sicherheit – Gefährdungsbeurteilung
- Projektinterne Kommunikation
- Soziale Faktoren



Bauorganisation 20 %

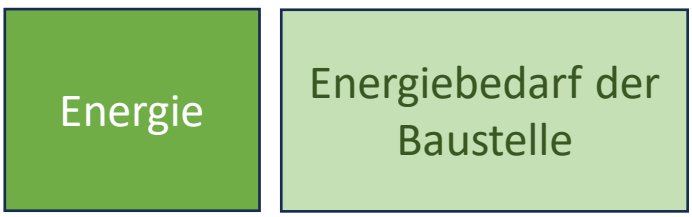
- Baustellenplanung
- Bauablauf- und Bauzeitenpläne
- Maßnahmen zur Vermeidung von Belastungen auf der Baustelle und für das Baustellenumfeld

Ressourcenschutz 25 %

- Energie: Ressourceneinsparung und Emissionsminderung
- Baumaterialien: Wiederverwendung und –verwertung
- Trinkwasser: Minimierung und Datentransparenz

<https://www.dgnb.de/de/zertifizierung/gebäude/baustelle>

<https://www.bbi-online.org/component/phocadownload/category/12-vortraege-aufsätze.html?download=1512:bbi-e-book-nachhaltigkeit-maerz-2023>



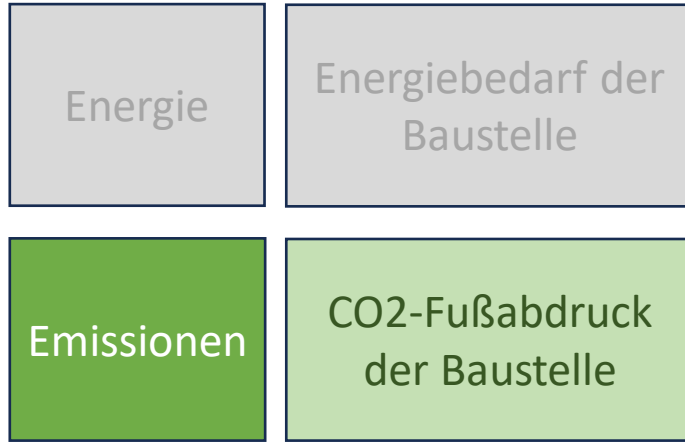
- Welche elektrifizierten Arbeitsmaschinen haben Sie im Angebot? (Lange Lieferzeiten und geringe Verfügbarkeit)
- Wieviel Energie wird für den An- und Abtransport zur Baustelle benötigt?
- Durch welche Maßnahmen können diese Energiebedarfe reduziert werden (Vermeidung von Leerfahrten, Energieeffiziente Transporte etc.)
- Hier haben regionale Anbieter einen Vorteil, wenn Sie die Transportwege geringer sind als die der Konkurrenz
- Wieviel Energie wird für den Betrieb auf der Baustelle benötigt?
- Durch welche Maßnahmen können die Energiebedarfe auf der Baustelle reduziert werden (Hohe Nutzungsquote etc.)

Best Practice **Nachhaltigkeit**

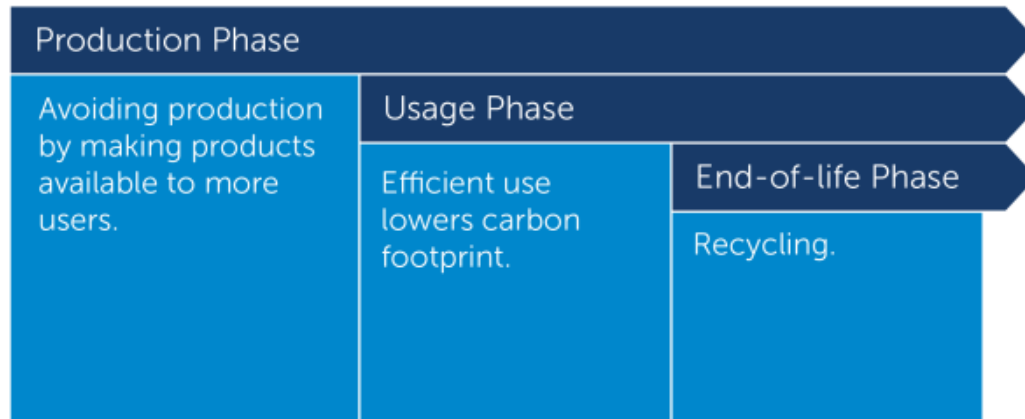
"Elektrifizierte Baustellenfahrzeuge"

In dieser Session "Best Practice Nachhaltigkeit" ging es um das Thema "Elektrifizierte Baustellenfahrzeuge". Welche technischen Voraussetzungen sind notwendig und welche Einsatzmöglichkeiten umsetzbar? Wie ist die Lebensdauer und wie sieht die tägliche Pflege der Batterien aus? Vorgestellt und mit den Teilnehmern rege diskutiert wurden das Thema und mögliche Lösungen von Dirk Fasthoff von der Firma Bergmann Maschinenbau GmbH & Co. KG.





- Haben Sie eine Klimabilanz für Ihr Unternehmen?
 - Starten Sie mit den direkten Emissionen Ihres Unternehmens (Scope 1 und 2) Anschließend können Sie die Klimabilanz auf die vor- und nachgelagerte Wertschöpfungskette ausweiten(Scope 3)
 - Haben Sie für Ihr Unternehmen ein Co2-Reduktionsziele (oder ein Net-zero-Ziel) definiert?
 - Durch welche Maßnahmen können die Emissionen ihres Unternehmens reduzieren (z.B. Umstellung auf Ökostrom etc.)
- Kennen Sie den CO2-Fußabdruck Ihrer Leistung auf der Baustelle?
 - Nutzen Sie dafür den CO2-Rechner pro Maschinenstunde
 - Können Sie die CO2-Bilanz für den An- und Abtransport sowie für den Betrieb auf der Baustelle quantifizieren?
 - Durch welche Maßnahmen können die Emissionen auf der Baustelle reduziert werden (z.B. Optimierung des Flottenmanagements; Vermeidung von Leerlaufzeiten etc.)




ERA EUROPEAN RENTAL ASSOCIATION

ERA Webseite CO₂ Rechner CO₂ Benutzerhandbuch TCO Rechner TCO Benutzerhandbuch Kontaktiere uns


Choose what you want to calculate

You can choose between a single item or a group of equipment



Item

Discover the carbon footprint of your item through a guided life cycle assessment.



Project

Calculate the carbon footprint of your equipment or fleet for a specific activity.



Energie	Energiebedarf der Baustelle
Emissionen	CO2-Fußabdruck der Baustelle
Materialien	Recyclingquote der Baustelle

- Kann der Materialverbrauch auf der Baustelle gemessen werden?
- Durch welche Maßnahmen können Sie das Recycling von Materialien fördern?
- Wie kann ein ressourcenschonender Umgang mit Öl und Schmiermitteln auf der Baustelle gefördert werden?



Energie	Energiebedarf der Baustelle
Emissionen	CO2-Fußabdruck der Baustelle
Materialien	Recyclingquote der Baustelle
Wasser	Wasserverbrauchs der Baustelle

- Können Sie den Wasserverbrauch Ihrer Leistungen auf der Baustelle quantifizieren?
- Durch welche Maßnahmen können Sie den Wasserverbrauch auf der Baustelle reduzieren?



- **Nachhaltigkeit wird immer mehr ein Differenzierungsmerkmal gegenüber dem Wettbewerb**
 - Nachgewiesene Nachhaltigkeit (Zertifikate, Kennzahlen, kein BlaBla)
 - Ihre Kunden wollen Einfachheit. Wenn Sie konkrete Nachhaltigkeits-Zahlen zu Ihrem Angebot liefern können, dann stellt dies vor viele Kunden eine Erleichterung dar. Um diesen konkreten Informationsbedarf der Kunden zu erfahren sollten Sie dies offen mit Ihren Kunden ansprechen.
 - Ist Ihr Unternehmen besser als der Branchendurchschnitt (Messbare Daten → Transparenz auf der Website)
- **Ein wesentlicher Teil ist eine Klimabilanz**
 - Messung der Emissionen des Unternehmens → Kostenloses Tool Ecocockpit, weiteres Video vom bbi
 - Quantifizierung der Emissionen Ihrer Leistungen → CO2-Rechner Maschinenstunde
- **Beschäftigen Sie sich mit den Nachhaltigkeitsberichts-Standards**
 - Trickle-down-effekt aus der Wertschöpfungskette (CSRD-Nachhaltigkeitsberichte oder Lieferkettengesetz)
 - Schaffen Sie die Grundlagen durch eine Nachhaltigkeits-Dokumentation (Nachhaltigkeitsstrategie, Klimabilanz, Kennziffern etc.).
 - Starten Sie mit kostenlosen Standards wie dem Deutscher Nachhaltigkeitskodex (DNK) bzw. mit Open-source Lösungen wie den Gemeinwohlbilanzen (GWÖ) oder nutzen Sie kostenpflichtige Angebote wie Ecovadis



Jochen Müller

berät seit 2003 mit dem Team seiner

[Unternehmensberatung cramer müller & partner](#)

Hersteller, Händler und Vermieter der Arbeitsmaschinen-
Branche bei der Optimierung ihrer Geschäftsmodelle.

Kontakt: <https://cmp-jm.de/>